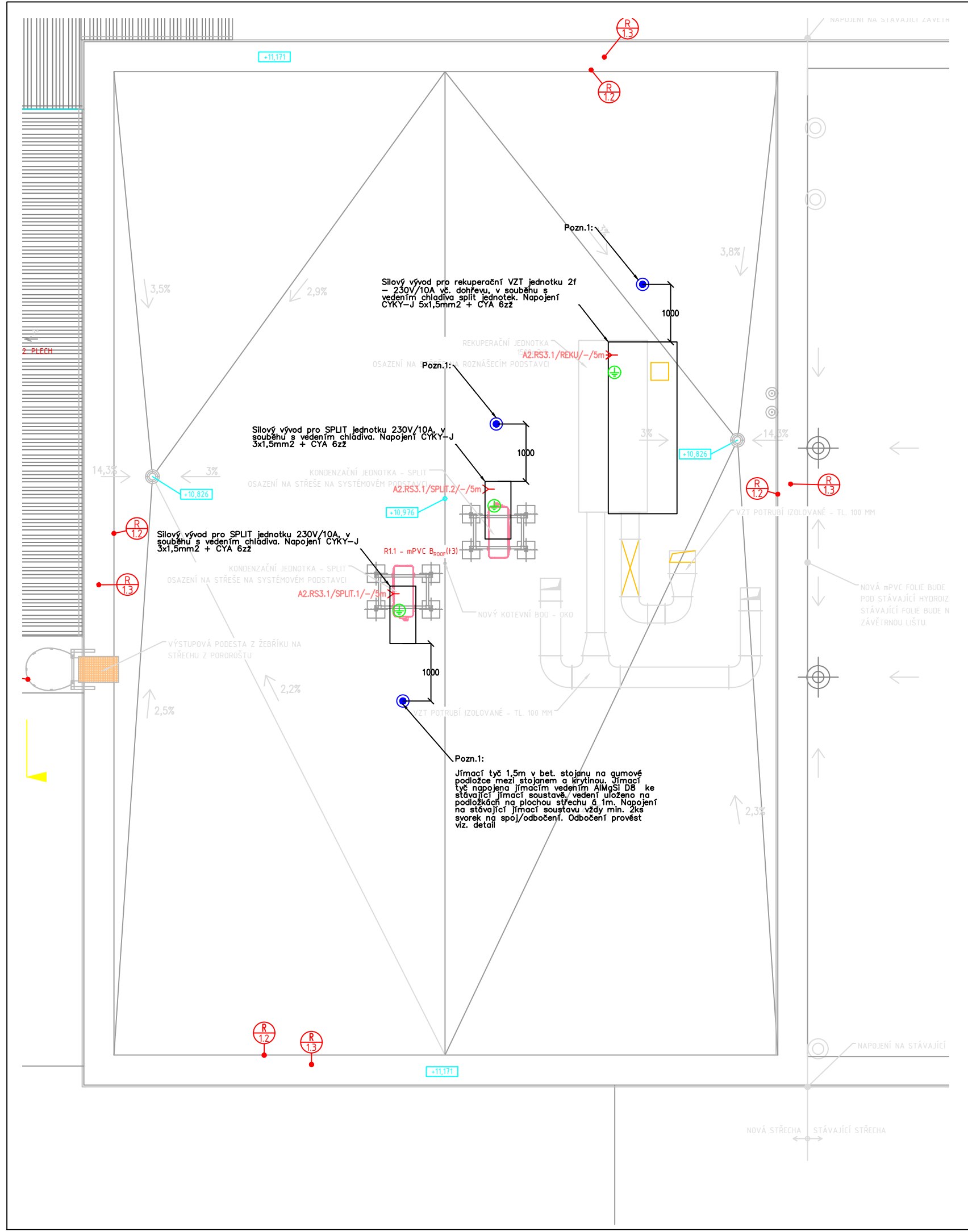
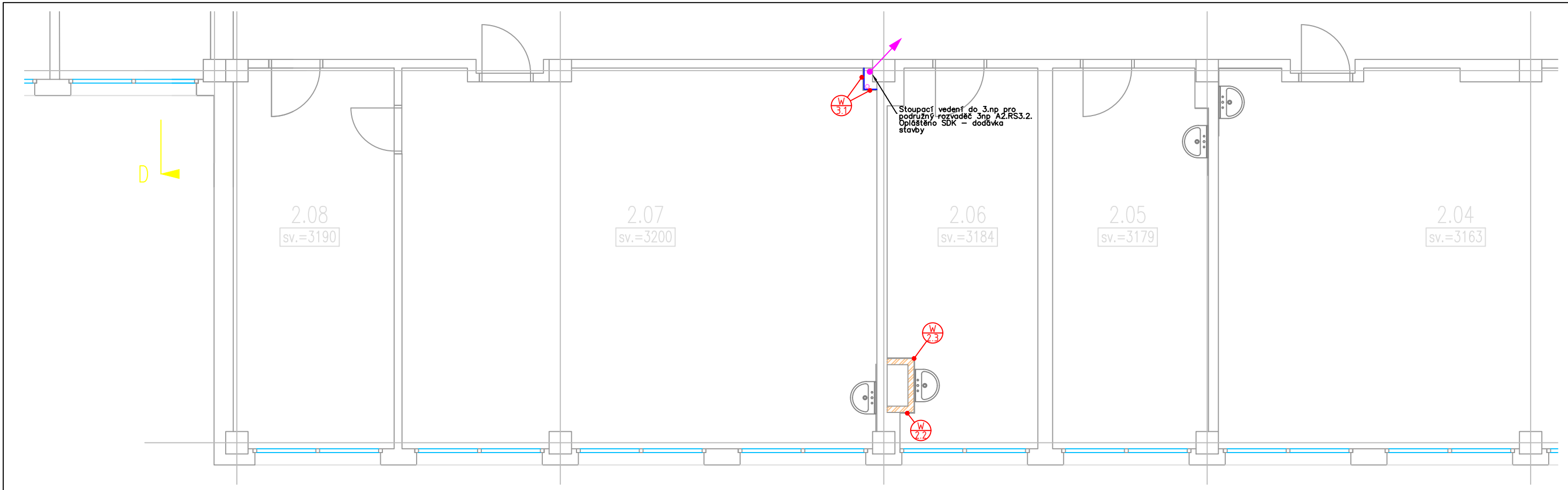


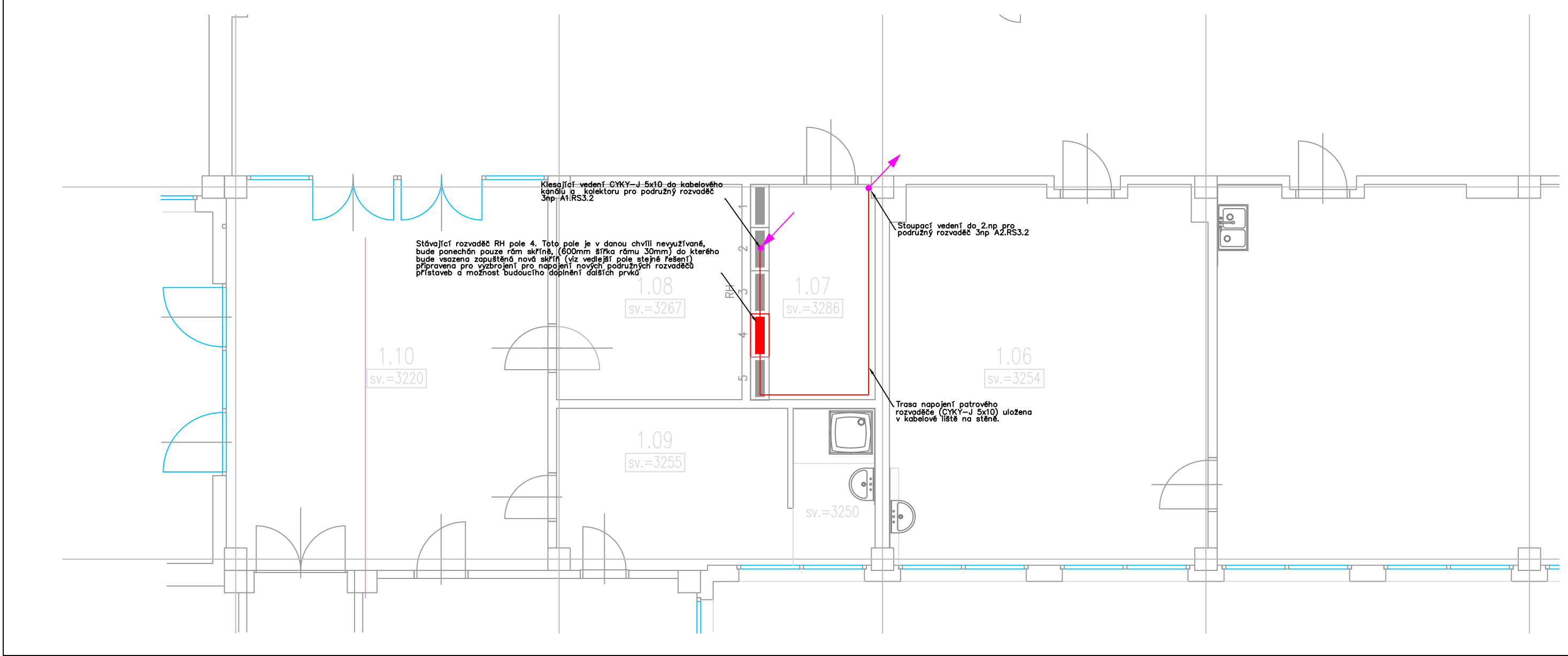
A2 – 3.NP



A2 – 2.NP



A2 – 1.NP



A2 – STŘECHA

Legenda

- Rozvaděč NN
- Zásuvka 230V/16A; IP20
- Vývod 3ž. dle popisu
- Vývod 5ž. dle popisu
- Podlahová krabice do bet. pdlahy vč. 3x modul 230V; 1x modul 2xRJ45
- Vypínač řízení č.1
- Vypínač řízení č.2
- Vypínač řízení č.6
- Tlačítko 1/0
- ochranné pospojování
- jímací tyč
- reproduktor školního rozhlasu
- zvonek školního zvonění

OCHRANA PŘED ÚRAZEM ELEKTRICKÝM
PROUDEM DLE ČSN 33 2000-4-41 ed.3
ŽIVÝCH ČÁSTÍ: OCHRANA IZOLACÍ, OCHRANA KRYTÝ NEBO PŘEPÁŽKAMI,
OCHRANA ZÁBRANOU, OCHRANA POLOHOU, OCHRANA
DOPLÁNKOVOU IZOLACÍ
NEŽIVÝCH ČÁSTÍ: AUTOMATICKÉ ODPOJENÍ OD ZDROJE
DOPLNĚNA – PROUDOVÝM CHRÁŇEČEM
– OCHRANNÝM POSPOJOVÁNÍM

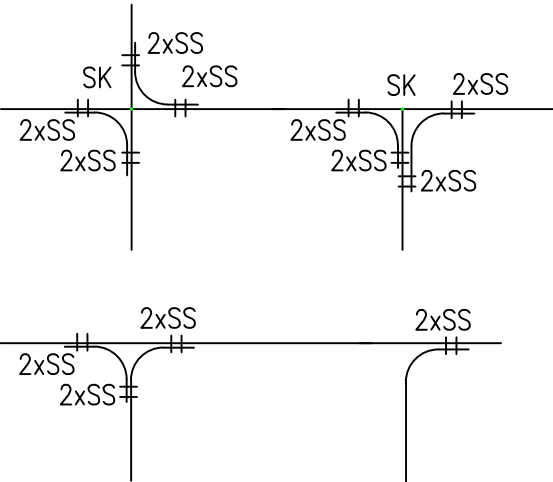
- OBECNÉ POZNÁMKY:
- TATO DOKUMENTACE NEHRAŽUJE DODATELSKOU A DÍLENSKOU DOKUMENTACÍ, KTEROU JE DODAVATEL POVINEN ZPRACOVAT PŘED ZAČETÍM STAVEBNÍCH PRACÍ A PŘEDLOŽIT ARCHITEKTU A INVESTORU K ODSOUHLASENÍ.
 - NEDÍLNOU SOUČÁSTÍ DOKUMENTACE JSOU PROFESNÍ ČÁSTI PD
 - VEŠKERÉ VÝROBKY, MATERIÁLY A PROVÁDĚNÉ PRÁCE MUSÍ BÝT V SOULADU S PLATNÝMI ČSN A TECHNOLOGICKÝMI POSTUPY URČENÝMI VÝROBCEM
 - TECHNICKÁ ZPRÁVA JE NEODLUČNOU SOUČÁSTÍ VÝKRESNÍ DOKUMENTACE
 - NÁROKY NA POŽÁRNÍ ODOLNOST JEDNOTLIVÝCH KONSTRUKCÍ VIZ PD POŽÁRNÍ BEZPEČNOSTNÍ ŘEŠENÍ STAVBY
 - V DOKUMENTACI JSOU ZAPRACOVÁVANY POUZE SKUTEČNOSTI ZNÁMÉ A DOHODNUTÉ KE DNI VYDÁNÍ

A – přisazené/zavěšené svítidlo s uniformním optickým translucenčním, sendvičovým, mikroprismatickým krytem – složený ze dvou mikroprismatických desek a opalové desky pro zajištění uniformity a zamezení prosvitlání LED spotů a pro dosažení nejnižšího UGR, 30,6 W, 3 550 lm, 4 000 K, IP 20, CRI 90+

B – přisazené/zavěšené svítidlo LED s uniformním optickým translucenčním, sendvičovým, mikroprismatickým krytem – složený ze dvou mikroprismatických desek a opalové desky pro zajištění uniformity a zamezení prosvitlání LED spotů a pro dosažení nejnižšího UGR, 31 W, 3 410 lm, 4 000 K, IP 40, CRI 90+, délka 1408 mm

NO-01 – sv. nástěnné LED nouzové; IP65; 6,W; 6500K; NiMh batt. t=60min.
NO-02 – sv. přisazené LED protipánické koridor; IP65; 2x3W; 6500K; NiMh batt. t=60min.
NO-03 – sv. přisazené LED protipánické; IP65; 2x3W; 6500K; NiMh batt. t=60min.

SPOJOVÁNÍ VEDENÍ



ZODPOVĚDNÝ PROJEKTANT			GENERÁLNÍ PROJEKTANT			INVESTOR		ČÁST		FORMÁT	
Electric Technology s.r.o. IČ: 05006988 tel: +420 601 317 721 info@electric-technology.cz www.electric-technology.cz			projektová a inženýrská akciová společnost Kloboukova 23/23, 148 00 Praha 4 - Chodov tel: (+420) 731 479 619, e-mail: rhm@rhm.as			Servisní středisko pro správu svěřeného majetku MC Praha 8, p.o. U Synanogry 2, Praha 8, 180 00, tel. 602141732, e-mail: ksp@mcpraha.cz		D.1.4 - TECHNIKA PROSTŘEDÍ STAVEB		A1	
VEDOUČÍ PROJEKTANT			VEDOUČÍ PROJEKTANT			DOSTAVBA BUDOVY - ZKAPACITNĚNÍ, ZŠ HOVORČOVIČKA, HOVORČOVIČKA 11/1281, 182 00 PRAHA 8 - KOBYLISY		D.1.4.1 - ELEKTROINSTALACE		DÚR + DSP	
Ing. Kaňa Leoš			Ing. Jan Lapáček			OBJEKT		NÁZEV VÝKRESU		1 : 75	
KONTROLOVAL			KONTROLOVAL			PAVILON A2		ELEKTROINSTALACE ENN, ESL		REV	
Ing. Karel Kreysa			Ing. Jan Lapáček			Jan Mastik		D.1.4.1.01		1	
VYPRACOVAL			VYPRACOVAL								
Ing. Kaňa Leoš			Ing. Jan Lapáček								